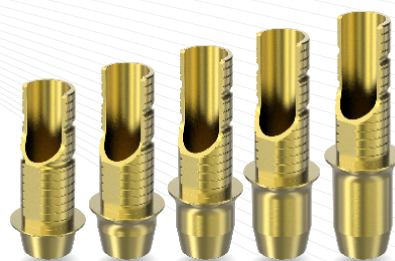
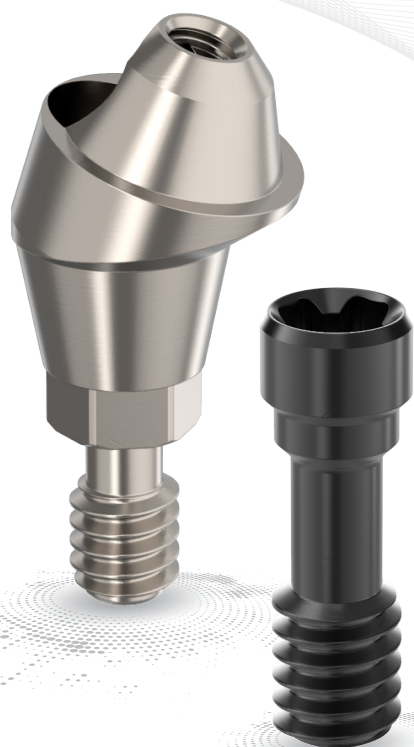


Best Fit By  **DENTIS**

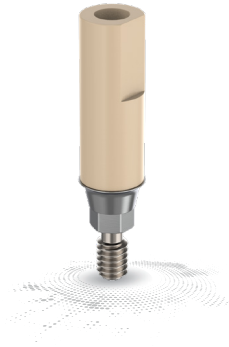
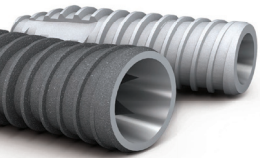
Sistemas de Aditamentos SQ, One Q, s-Clean, i-Clean



Best Fit

Aditamentos protésicos

Ajuste perfecto de la
prótesis al implante



Aditamentos

Conexión Hexágono Interno tipo Cono Morse 11°
y Octógono Interno

Índice

HEXÁGONO INTERNO CONO MORSE 11°

Narrow

Directo a Implante	6
Transepitelial Cono 20°	12

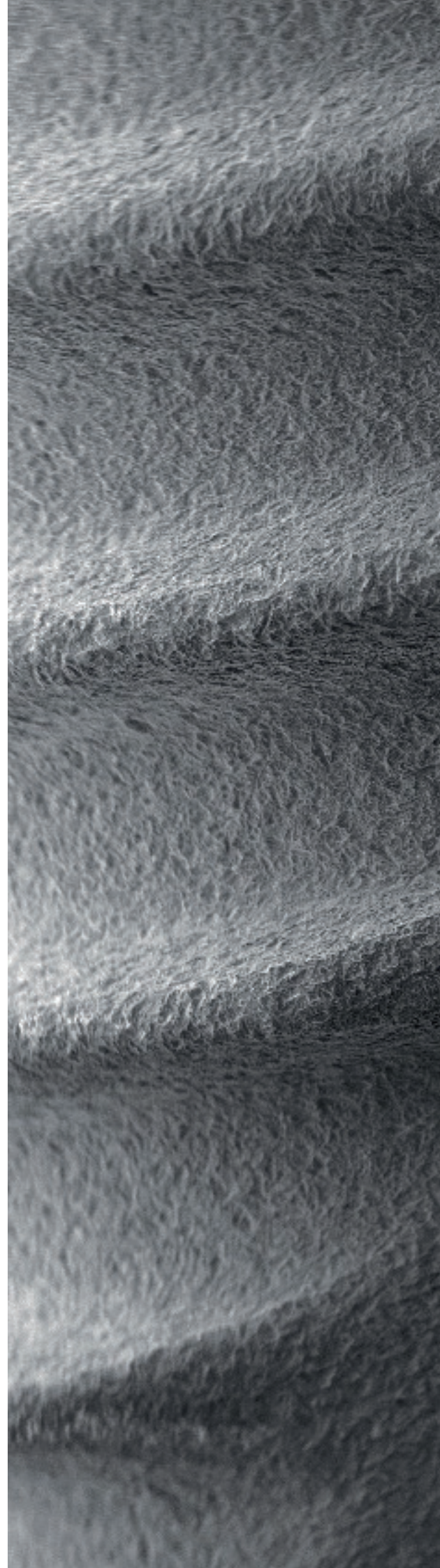
Regular / Wide

Directo a Implante	18
Transepiteliales:	
Cono 20°	26
Multiunit RP®	30
Sistema Hexágono Externo RP®	35
Sistema Octógono Externo	40

OCTÓGONO INTERNO

Regular /

Directo a Implante	46
Transepiteliales:	
Synocta®/Octa®	50
Multi-Unit® RP®	54



Aditamento unificado para implantes de morfologías SQ , One-Q y s-Clean

Máquina de limpieza al vacío



Control de Calidad
Implante limpio con sistema de
limpieza automático



Aditamentos unificados.



Conexión Interna Hexagonal
Narrow

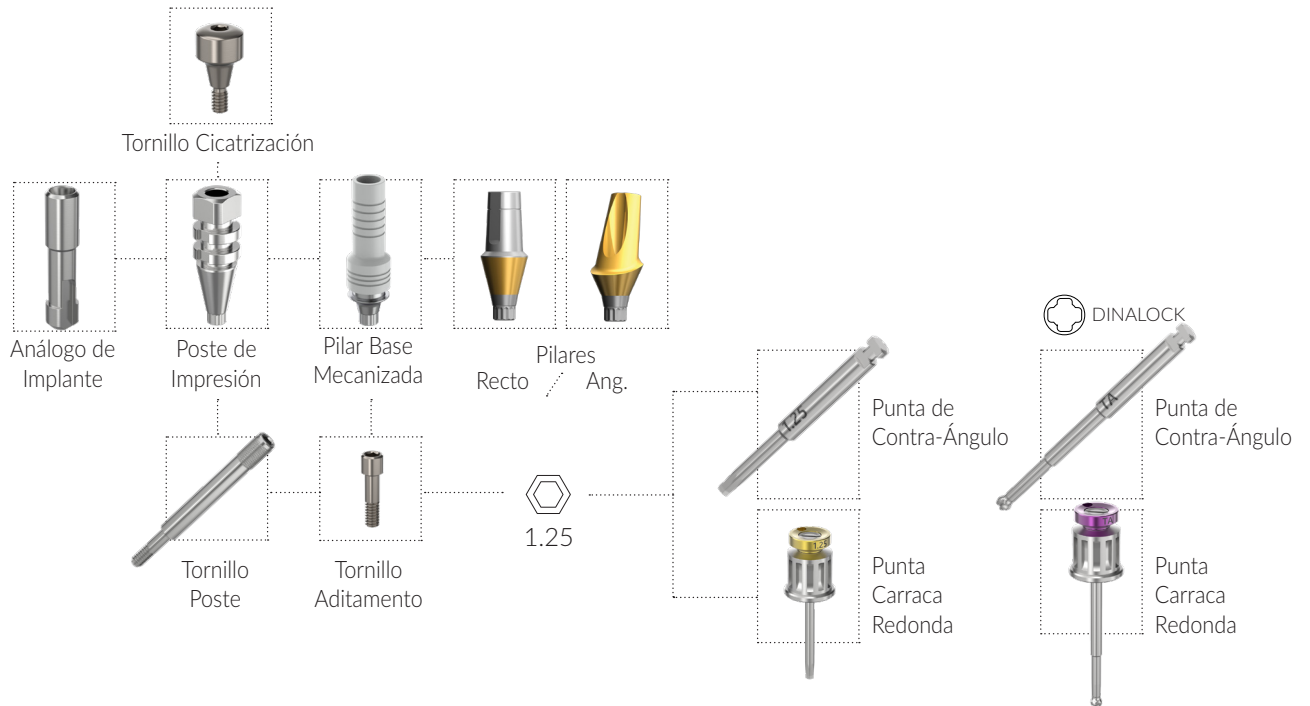
Ø 3.0 / 3.3 One Q

Ø 3.5 SQ

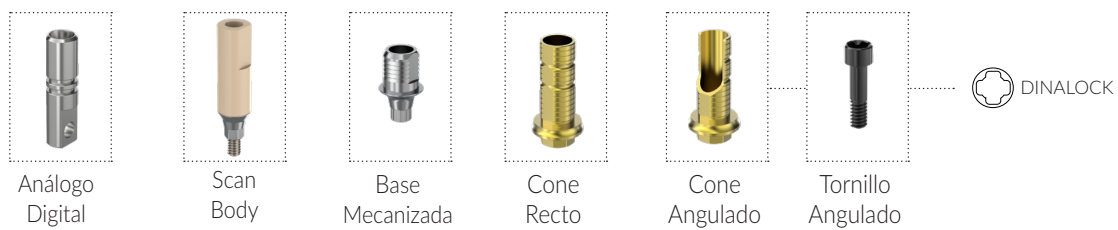
DIRECTO A IMPLANTE
TRANSEPITELIAL CONO 20°

Directo a Implante

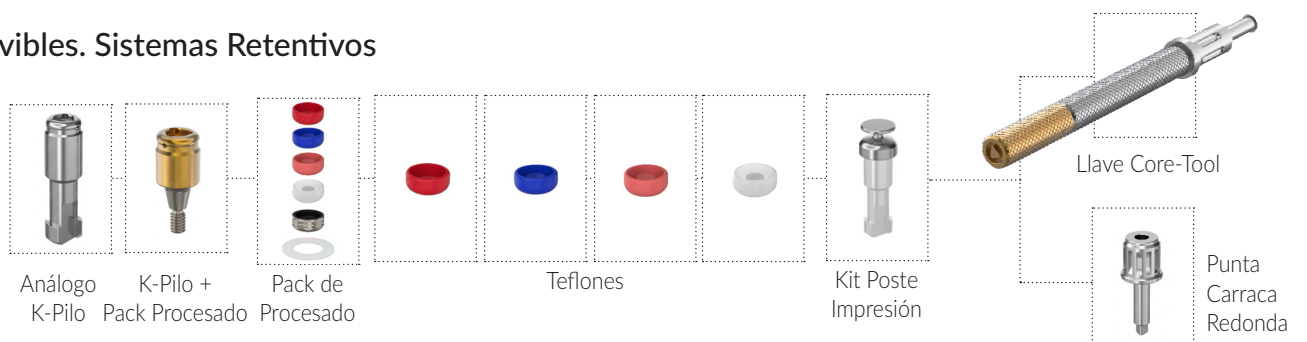
Esquema aditamentos



| Digital



| Removibles. Sistemas Retentivos



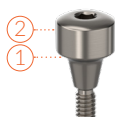
Detalle código aditamentos

- Análogo de Implante:



Cód.
E000163

- Tornillos de Cicatrización:



① Emergencia: Ø 2.3
Altura Cód.
0.0 mm G10138

② Emergencia: Ø 4.0

Altura	Cód.
2.0 mm	G10139
3.0 mm	G10140
4.0 mm	G10141
5.0 mm	G10142
6.0 mm	G10143

1.25
HEXAGONAL

- Poste de Impresión. Cubeta Abierta:



Cód.
E000499

- Pilar Base Mecanizada:



Ø 3.0
Cód.
G18100
G18101

HEXAGONAL

- Pilar Recto:

Emergencias: Ø 4.0



Alt. Ging.	Altura
1.0 mm	5.5 mm 7.0 mm
2.0 mm	5.5 mm 7.0 mm

Alt. Ging.	Altura
2.5 mm	5.5 mm 7.0 mm
3.5 mm	5.5 mm 7.0 mm

Alt. Ging.	Altura
4.5 mm	5.5 mm 7.0 mm

- Pilar Angulado:

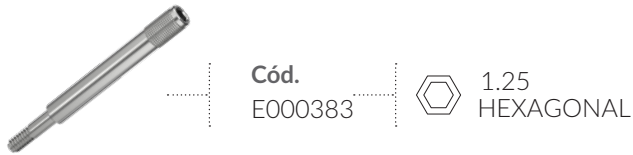
Emergencias: Ø 4.0



Angulo	Tipo	Alt. Ging.
15°	Hexagonal	2.0 mm 4.0 mm

Doble Hex 1.7

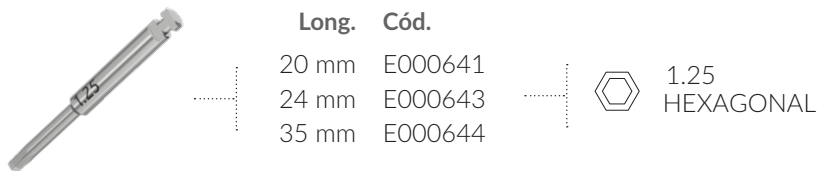
- Tornillo Poste. Cubeta Abierta:



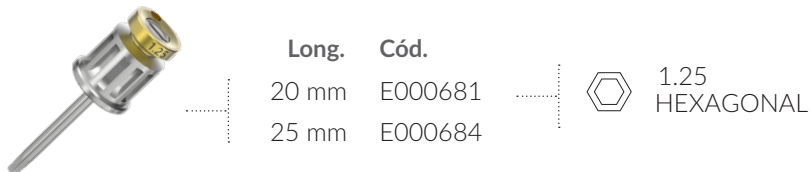
- Tornillo Aditamento:



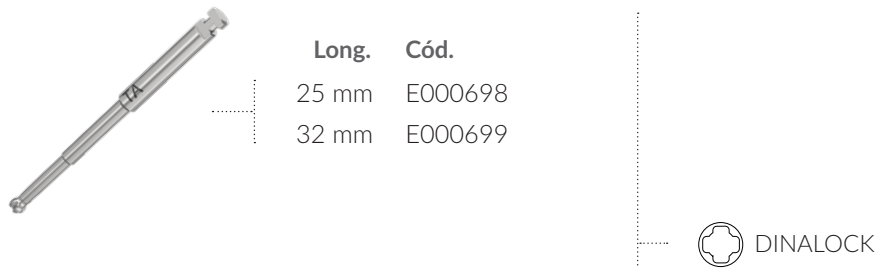
- Punta de Contra-Ángulo:



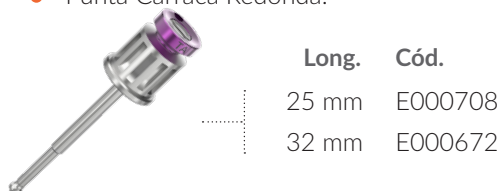
- Llave Carraca Redonda:



- Punta de Contra-Ángulo:



- Punta Carraca Redonda:



| Digital

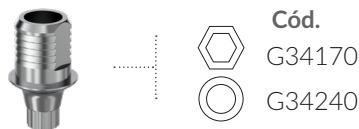
- Análogo Digital:



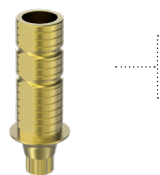
- Scan Body (*):




- Base de CrCo Mecanizada:



- Cone Recto:



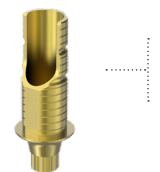
Emergencias: Ø 3.0 


Alt. Cem.	Alt. Ging.	Cod.
L	1.0 mm	G36308
	2.0 mm	G36309
	3.0 mm	G36310



Alt. Cem.	Alt. Ging.	Cod.
L	1.0 mm	G36564
	2.0 mm	G36565
	3.0 mm	G36566

- Cone Angulado:



Emergencias: Ø 3.0 

Alt. Cem.	Alt. Ging.	Cod.
L	1.0 mm	G36820
	2.0 mm	G36821
	3.0 mm	G36822



Alt. Cem.	Alt. Ging.	Cod.
L	1.0 mm	G37076
	2.0 mm	G37077
	3.0 mm	G37078

- Tornillo Dinalock. Tronera Angulada:



| Removibles. Sistemas Retentivos

- Análogo Pilo:



Cód.
E000092

- K. Pilo + Pack Procesado:



Altura	Cód.
1.0 mm	G21198
2.0 mm	G20626
3.0 mm	G20627
4.0 mm	G20628
5.0 mm	G20629
6.0 mm	G20630




- Pack Procesado:



Cód.
G20038

Incluye:
- Teflones por niveles;
- Cazoleta metálica;
- Disco aliviador resina.

- Teflones:
Packs de 4 unidades.

Fuerza	Cód.
4 x  Rojo Angular:	G20042
4 x  Azul N. Bajo:	G20041
4 x  Rosa N. Medio:	G20040
4 x  Transparente N. Alto:	G20043

- Kit Poste Impresión:
Pack de 4 unidades.



- Llave Core-Tool:



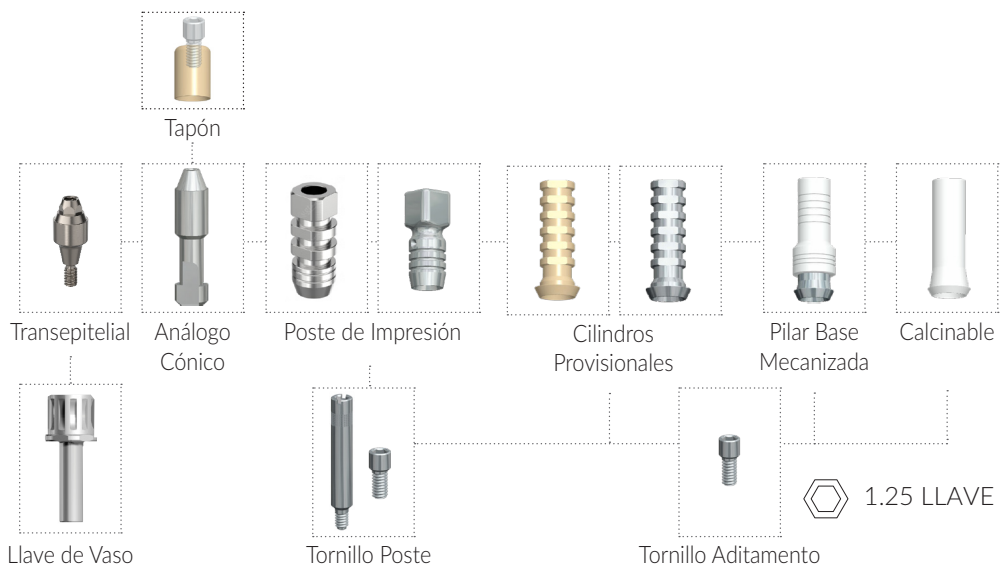
- Llave Carraca Redonda para Locator:



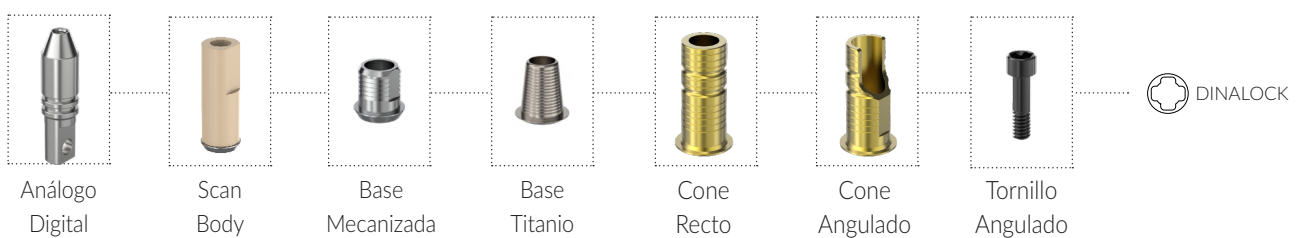
Transepitelial Cono 20°

Esquema aditamentos

Convertidor de conexión interna Cono Morse 11° a conexión externa Cono 20°.



| Digital



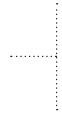
Detalle código aditamentos

- Transeptelial Recto:



Altura	Cód.
1.0 mm	G17078
2.0 mm	G17079
3.0 mm	G17080
4.0 mm	G17081
5.0 mm	G17082
6.0 mm	G17083

- Llave de Vaso:



Cód.
DMAD
*Carraca Redonda

- Análogo Cónico:



Cód.
E0001832

- Tapón:



Cód.
G00984
*Tornillo no incluido.

- Poste de Impresión:



Cubeta Abierta
Cód.
E009079



Cubeta Mixta
Cód.
E009078

● Cilindros Provisionales:



Peek
G009069



Titanio
G32299

● Pilar Base Mecanizada:



Cód.
G34142
*Tornillo incluido.

⊙ ROTATORIO

● Calcinable:



Cód.
E70182

● Tornillos Poste:



Cubeta Abierta
Cód.
E000361



Cubeta Cerrada
Cód.
G09017

⬡ 1.25
HEXAGONAL

● Tornillo Serie Universal:



Cód.
G09017

⬡ 1.25
HEXAGONAL



● Tornillo Dinalock.
Tronera Angulada:



Cód.
G09379

● Punta de Contra-Ángulo:



Long.	Cód.
25 mm	E000698
32 mm	E000699

● Punta Carraca Redonda:



Long.	Cód.
25 mm	E000708
32 mm	E000672

| Digital

- Análogo Digital:



Cód.
E71074

- Scan Body (*):



Cód.
E72123
*Tornillo incluido.

- Base CrCo Mecanizada:




Cód.
G34288

- Base Titanio Cónica:



Cód.
S D18001


- Cone Recto:

Emergencias: Ø 3.5 



Alt. Cem. Alt. Ging.
8 mm 0.4 mm

- Cone Angulado:

Emergencias: Ø 3.5 



Alt. Cem. Alt. Ging.
8 mm 0.4 mm


- Tornillo Dinalock. Tronera Angulada:

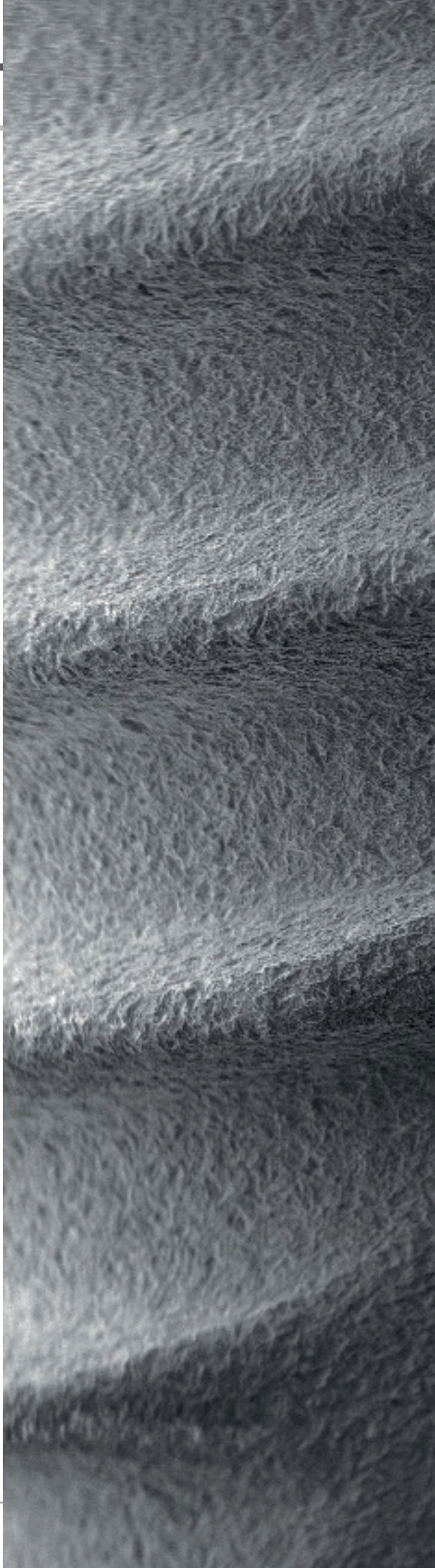


Cód.
G09379

- Tornillo Serie Prime:



Cód.  1.25
G09132 HEX.



Conexión Hexagonal Interna
Regular / Wide

Ø 4.0 / 4.5 / 5.0 / 6.0 / 7.0 / 8.0 SQ

Ø 3.9 / 4.2 / 4.7 / 5.2 One Q

DIRECTO A IMPLANTE

TRANSEPITELIALES:

CONO 20°

MULTIUNIT® RP®

SISTEMA HEXÁGONO EXTERNO RP

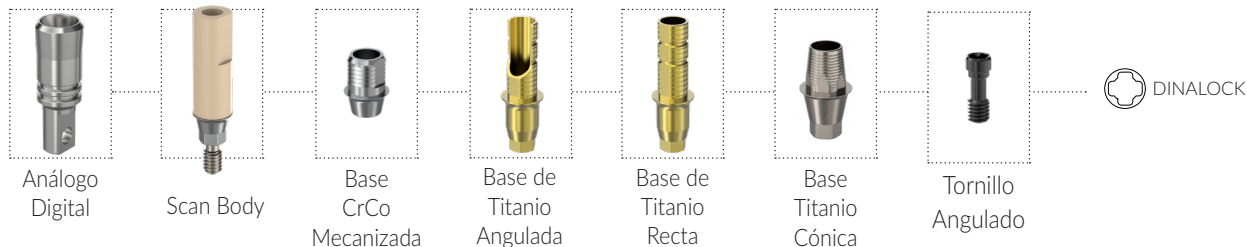
SISTEMA OCTÓGONO EXTERNO

Directo a Implante

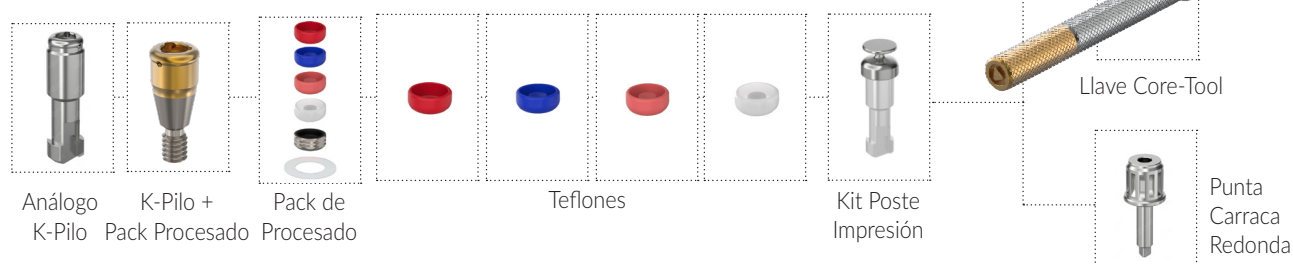
Esquema aditamentos



| Digital



| Removibles. Sistemas Retentivos



Detalle código aditamentos

- Análogo de Implante:



Cód.
E0001845

- Tornillos de Cicatrización:



Emergencia: Ø 4.0		Emergencia: Ø 5.5		Emergencia: Ø 6.5		Emergencia: Ø 7.5	
Altura	Código	Altura	Código	Altura	Código	Altura	Código
4.0 mm	G01100	4.0 mm	G10027	4.0 mm	G10032	4.0 mm	G10037
6.0 mm	G01101	5.0 mm	G10028	5.0 mm	G10033	5.0 mm	G10039
8.0 mm	G01102	6.0 mm	G10029	6.0 mm	G10034	6.0 mm	G10040
10.0 mm	G01103	7.0 mm	G10030	7.0 mm	G10035	7.0 mm	G10041
		8.0 mm	G10031	8.0 mm	G10036	8.0 mm	G10042

- Poste de Impresión. Cubeta Abierta:



Emergencia: Ø 4.6		Emergencia: Ø 5.5		Emergencia: Ø 6.5	
Altura	Cód.	Altura	Cód.	Altura	Cód.
S	E009082	S	E009083	S	E009084
L	E009085	L	E009086	L	E009087

- Poste de Impresión. Cubeta Mixta:




Altura Cód.
L E22500

- Tornillo Poste:



Altura Cód.
S E000354
L E000356

 1.25
 HEXAGONAL

● Cilindros provisionales:



Peek



G32048



G32194



Titanio



G32050



G32196

● Calcinable:




Altura

Cód.

0.0 mm

E21001

Tronera: Ø 2.5 

Altura

Cód.

0.0 mm

E21007

1.5 mm

E21006

● Pilar Base Mecanizada (*):



Cód.



G18098



G18099

*Incluye tornillo de regalo.

● Pilar Recto:

Emergencias: Ø 4.5 / Ø 5.5 / Ø 6.5 / Ø 7.5



Alt. Ging.

Altura

2.0 mm

5.5 mm

7.0 mm

3.0 mm

5.5 mm

7.0 mm

4.0 mm

5.5 mm

7.0 mm

Alt. Ging.

Altura

5.0 mm

5.5 mm

7.0 mm

6.0 mm

5.5 mm

7.0 mm

7.0 mm

5.5 mm

7.0 mm

● Pilar Angulado:

Emergencias: Ø 4.5 / Ø 5.5 / Ø 6.5



Angulo

Alt. Ging.

Tipo

15°

3.0 mm

Hexagonal Arista

4.0 mm

Hexagonal Arista

5.5 mm

Hexagonal Arista

7.0 mm

Hexagonal Arista

Angulo

Alt. Ging.

Tipo

25°

3.0 mm

Hexagonal Arista

4.0 mm

Hexagonal Arista







5.5 mm

Hexagonal Arista


7.0 mm

Hexagonal Arista

● Tornillo Serie Prime:

Recto		
	Cód. 7.5 mm G09003	 1.25 HEXAGONAL
	Cód. 9.8 mm G09108 Para canales rectos utilizando la librería GT-TiBase Prime. Tornillo MOA.	
Angulado		
	Cód. 7.0 mm G09357 Librería GT-Direct Prime.	 DINALOCK
	Cód. 8.8 mm G09367 Para canales angulados utilizando la librería GT-TiBase Prime.	

● Tornillo Serie Universal:


Recto			Angulado	
	Cód. 7.5 mm G09003	 1.25 HEXAGONAL		Cód. 7.5 mm G09357 Librería GT-Direct Prime.




● Tornillo Dinalock. Tronera Angulada:

Recto		Recto	
	Cód. G09357 Para canales angulados.		Cód. G09367 Para canales angulados.

● Punta de Contra-Ángulo:

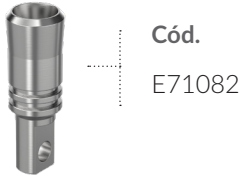
	Long.	Cód.
	25 mm	E000698
	32 mm	E000699

● Punta Carraca Redonda:

	Long.	Cód.
	25 mm	E000708
	32 mm	E000672

| Digital

- Análogo Digital:



Cód.
E71082



- Scan Body (*):



Cód.
E72075
*Incluye tornillo

- Base CrCo Mecanizada:



Cód.
 G18112
 G18113

- Base de Titanio Angulada:



Alt. Ging.	Alt. Cem.	Cód.
0.5	8 mm	G36808
1.5	8 mm	G36810
2.5	8 mm	G36812
3.5	8 mm	G36814
4.5	8 mm	G36816



Alt. Ging.	Alt. Cem.	Cód.
0.5	8 mm	G37064
1.5	8 mm	G37066
2.5	8 mm	G37068
3.5	8 mm	G37070
4.5	8 mm	G37072

- Base de Titanio Recta:




Alt. Ging.	Alt. Cem.	Cód.
0.5	8 mm	G36296
1.5	8 mm	G36298
2.5	8 mm	G36300
3.5	8 mm	G36302
4.5	8 mm	G36304






Alt. Ging.	Alt. Cem.	Cód.
0.5	8 mm	G36552
1.5	8 mm	G36554
2.5	8 mm	G36556
3.5	8 mm	G36558
4.5	8 mm	G36560

● Base Titanio Cónica:

	Hexagonal			Rotatorio		
	Alt. Ging.	Alt. Cem.	Cód.	Alt. Ging.	Alt. Cem.	Cód.
	0.0	S	G18014	0.0	S	G18016
		L	G18015		1.5	S
	1.5	S	G18002	3.5	S	G18009
		L	G18003		4.5	S
	3.5	S	G18004			
		L	G18005			
	4.5	S	G18006			
		L	G18007			



● Tornillo Serie Prime:

 **Cód.**
 9.8 mm G09108
 Para canales rectos utilizando la librería GT-TiBase Prime. Tornillo MOA.

 **Cód.**
 8.8 mm G09367  DINALOCK
 Para canales angulados.

● Tornillo Serie Universal:

Recto
 **Cód.**
 7.5 mm G09003
 Librerías: GT-CrCo Prime;
 GT-Tibase Universal.

Angulado
 **Cód.**
 7.0 mm G09357  1.25
 HEXAGONAL
 Librería GT-Direct Prime.

| Removibles. Sistemas Retentivos.

- Análogo Pilo:



Cód.
E000092

- K. Pilo + Pack Procesado:



Altura	Cód.
1.0 mm	G21186
2.0 mm	G21187
3.0 mm	G21188
4.0 mm	G21189
5.0 mm	G21190
6.0 mm	G21191

- Pack Procesado:



Cód.
G20038

Incluye:
- Teflones por niveles;
- Cazoleta metálica;
- Disco aliviador resina.

- Teflones:
Packs de 4 unidades.

Fuerza	Cód.
4 x  Rojo Angular:	G20042
4 x  Azul N. Bajo:	G20041
4 x  Rosa N. Medio:	G20040
4 x  Transparente N. Alto:	G20043

- Kit Poste Impresión:
Pack de 4 unidades.



- Llave Core-Tool:



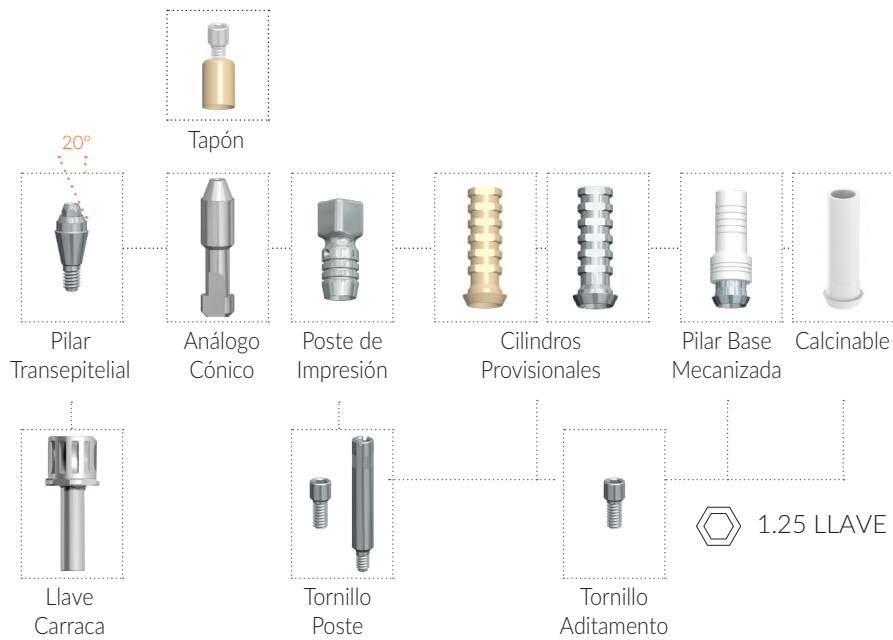
- Llave Carraca Redonda para Locator:



Transeptelial Cono 20°

Esquema aditamentos

Convertor de conexión interna Cono Morse 11° a conexión externa Cono 20°.



| Digital



Detalle código aditamentos


- Transepitelial Recto:

	Altura	Cód.
	0.5 mm	G17029
	1.0 mm	G17010
	2.5 mm	G17007
	3.5 mm	G17008
	5.5 mm	G17009


- Llave Carraca Redonda:

	Cód.
	DMAD


- Análogo Cónico:

	Cód.
	E0001832

- Tapón:


	Cód.
	00984
	Tornillo no incluido.

- Poste de Impresión:

	Cubeta Abierta
	Cód.
	E009079

	Cubeta Cerrada
	Cód.
	E009078
	Tornillo incluido.

- Cilindro provisional Titanio:

	Cód.
	G32299
	ROTATORIO

- Pilar Base Mecanizada (*):



Cód.
G34142
*Incluye tornillo

- Calcinable:



Cód.
E70182



- Tornillos Poste:



Cubeta Abierta
Cód.
E000361

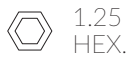


Cubeta Cerrada
Cód.
G09017

- Tornillo Serie Prime:



Recto
Altura **Cód.**
4.8 mm G09132



Angulado
Altura **Cód.**
4.6 mm G09379



Llave Dinalock; para canales angulados.

- Tornillo Serie Universal:



Cód.
G09017



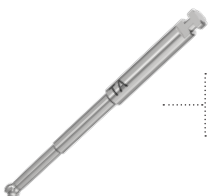
DINALOCK

- Tornillo Dinalock. Tronera Angulada:



Cód.
G09379

- Punta de Contra-Ángulo:



Long. **Cód.**
25 mm E000698
32 mm E000699

- Punta Carraca Redonda:



Long. **Cód.**
25 mm E000708
32 mm E000672

| Digital

- Análogo Digital:



Cód.
E71074

- Scan Body (*):



Cód.
E72123
*Tornillo incluido.

- Base CrCo Mecanizada:



Cód.
G34288

- Cone Recto:

Emergencias: Ø 3.5 



Alt. Cem.	Alt. Ging.
8 mm	0.4 mm

- Cone Angulado:

Emergencias: Ø 3.5 



Alt. Cem.	Alt. Ging.
8 mm	0.4 mm

- Base de Titanio Cónica:

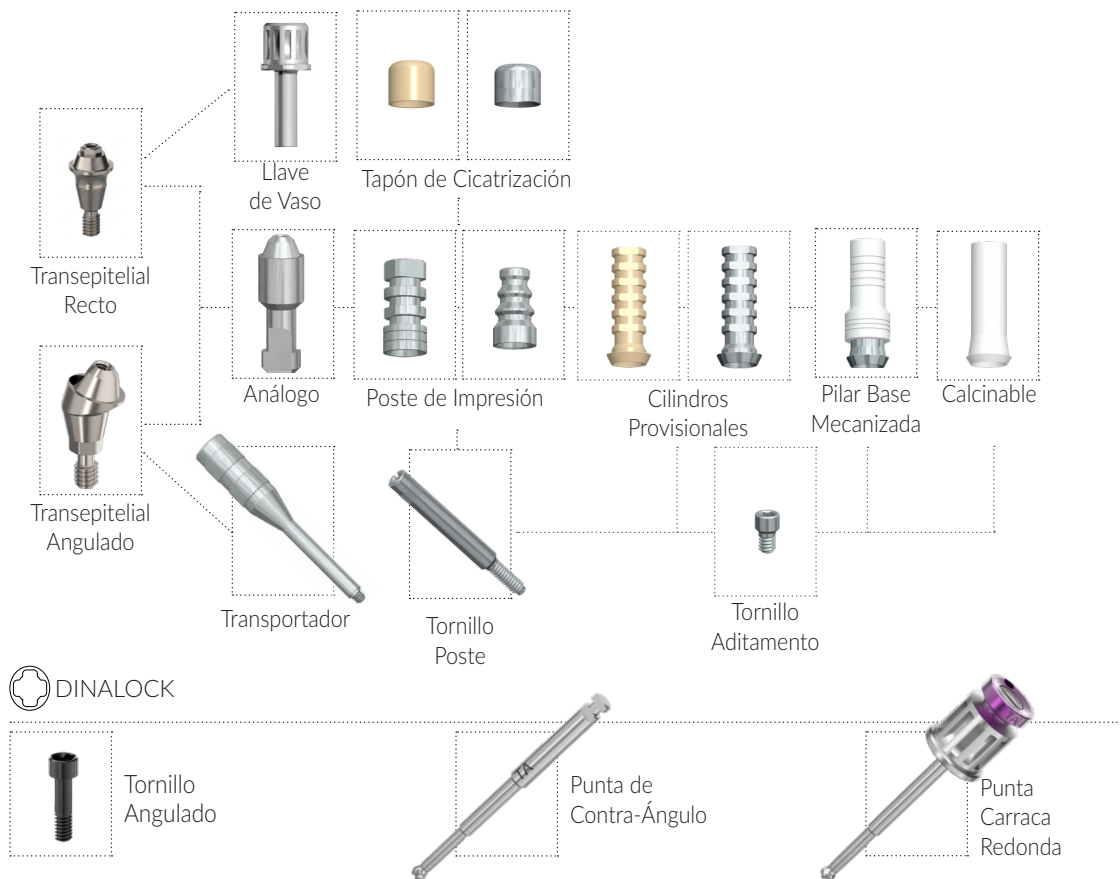


Cód.
D18001

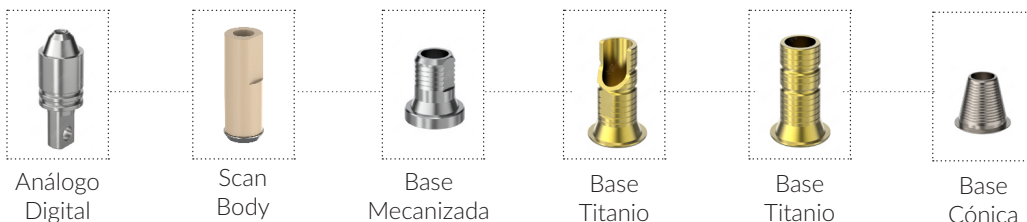
Transepitelial MultiUnit RP®

Esquema aditamentos

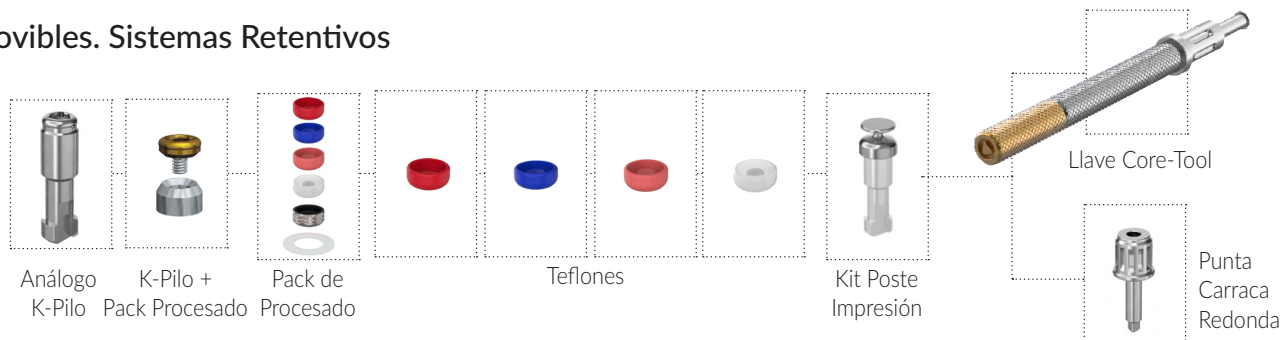
Convertor de conexión interna Cono Morse 11° a conexión externa hexagonal MultiUnit RP®.



| Digital




| Removibles. Sistemas Retentivos



Detalle código aditamentos

- Pilar Transepitelial Recto:

	Altura	Cód.
	1.8 mm	G10801
	2.5 mm	G10802
	4.5 mm	G10803
	6.5 mm	G10804

- Llave Vaso:

	Cód.
	DMAD


- Pilar Transepitelial Angulado:

	Angulación	Altura	Cód.
	17°	2.0 mm	G15093
		4.0 mm	G15094
		5.0 mm	G15095
	30°	3.0 mm	G15096
		5.0 mm	G15097
		6.0 mm	G15098

- Transportador:

	Cód.
	E30000

- Análogo Cónico:

	Cód.
	E000002

● Poste de Impresión:



Cubeta Abierta

Cód.

E0001883



Cubeta Cerrada

Cód.

E000451

Tornillo incluido

● Tapones de Cicatrización:



Peek

G00981



Titanio

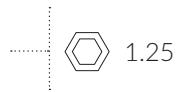
G00994

● Tornillo Poste. Cubeta Abierta:



Código

E000361



● Cilindros Provisionales:



Peek

G009063



Titanio

G32297

● Pilar Base Mecanizada:



Cód.

G34139

(*) Tornillo incluido.

⊙ ROTATORIO

● Calcinables:



Tronera Ø 2.1

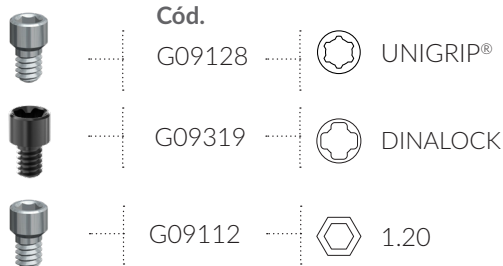
E70168

E000297

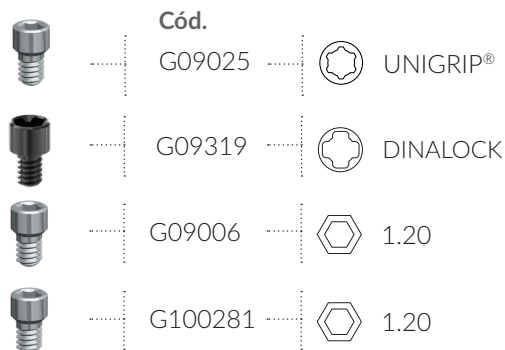
Tronera Ø 2.5

E000298

● Tornillos Serie Prime:



● Tornillos Serie Universal:

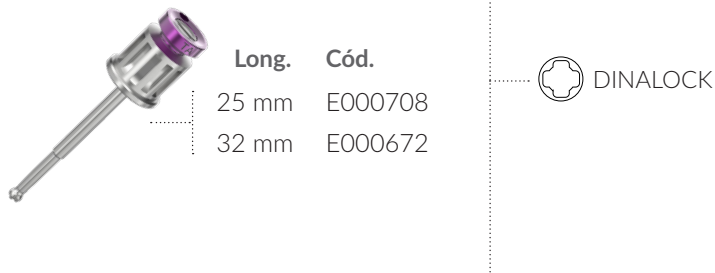


Recomendado para la librería GT-Medical

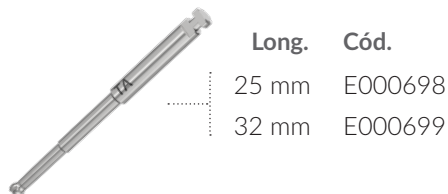
● Tornillo Dinalock. Tronera Angulada:



● Punta Carraca Redonda:



● Punta de Contra-Ángulo:



| Digital

● Análogo Digital:



● Base Titanio Angulada:



● Scan Body (*):



● Base de Titanio Recta:



● Base CrCo Mecanizada:



● Base de Titanio Cónica:



| Removibles: Sistemas Retentivos.

- Análogo Pilo:



Cód.
E00092

- K. Pilo + Pack Procesado:



Altura Cód.
3.0 mm G17126

- Pack Procesado:



Cód.
G20038

Incluye:
- Teflones por niveles;
- Cazoleta metálica;
- Disco aliviador resina.

- Teflones:
Packs de 4 unidades.



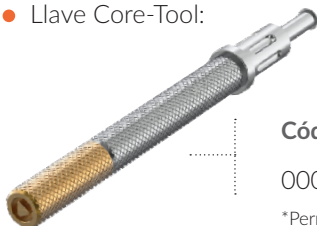
Fuerza	Cód.
4 x Rojo Angular:	G20042
4 x Azul N. Bajo:	G20041
4 x Rosa N. Medio:	G20040
4 x Transparente N. Alto:	G20043

- Kit Poste Impresión:
Pack de 4 unidades.



Cód.
E000507

- Llave Core-Tool:



Cód.
0001850
*Permite aplicar torque

- Llave Carraca Redonda para Locator:

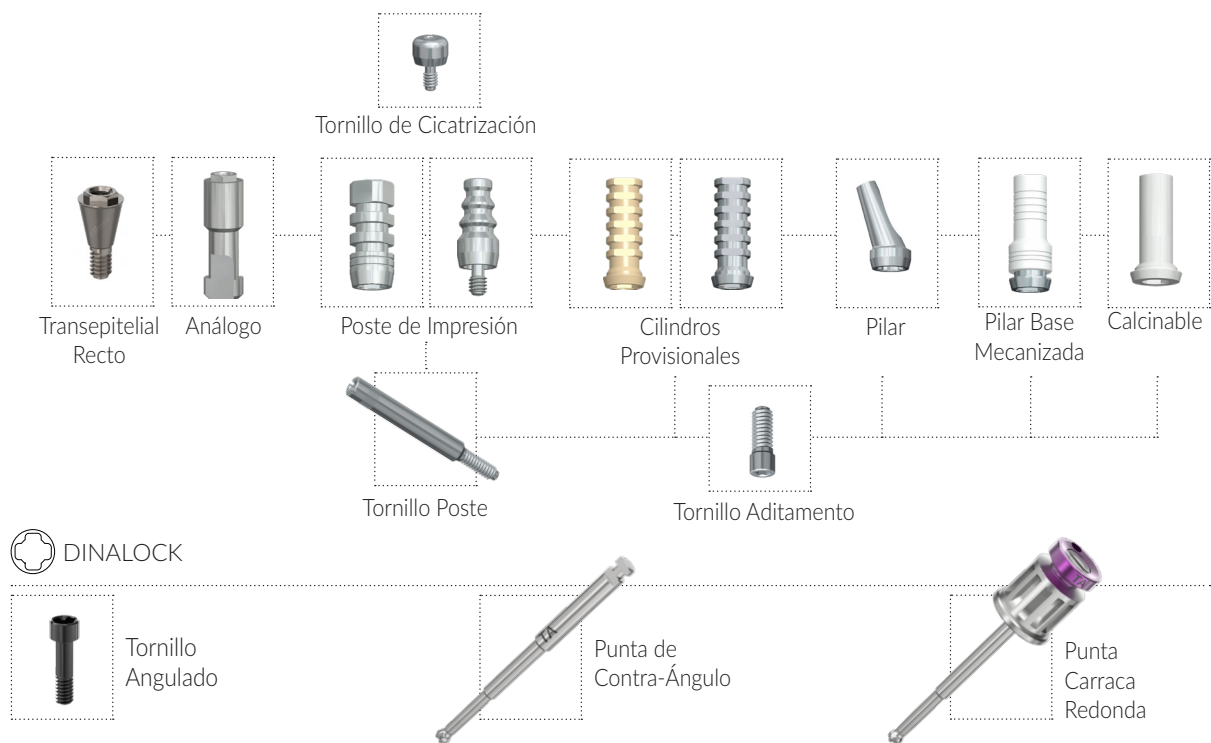


Cód.
E000388

Transepitelial Hexágono Externo RP®

Esquema aditamentos

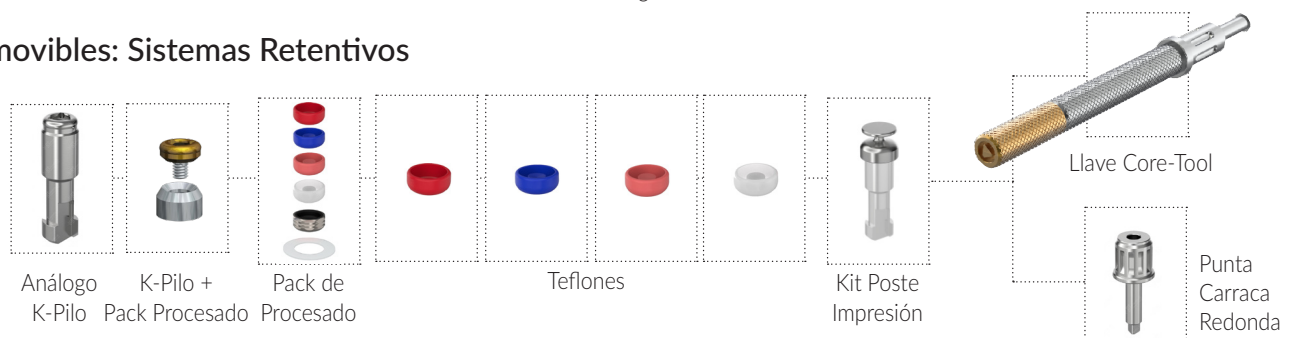
Convertor de conexión interna Cono Morse 11° a conexión externa hexagonal RP®.



| Digital



| Removibles: Sistemas Retentivos



ROTATORIO



HEXAGONAL



DINALOCK



TORX



UNIGRIP®

Detalle código aditamentos

● Transepitelial:



Altura Gingival	Cód.
1.8 mm	G17033

● Análogo:



Cód.
E000010

● Poste de Impresión:



Cubeta Abierta	
Emerg.	Cód.
4.6 mm	E000437



Cubeta Abierta	
Emer.	Cód.
6.0 mm	E000447



Cubeta Cerrada	
Cód.	
E000448	

Tornillo incluido

● Tornillos de Cicatrización:



Altura	Cód.
3.0 mm	G01028
4.0 mm	G01029
5.0 mm	G01030
7.0 mm	G01053

Emergencia
Ø 4.6

Altura	Cód.
3.0 mm	G01054
4.0 mm	G01055
5.0 mm	G01056
7.0 mm	G01057

Emergencia
Ø 6.0

● Tornillo Poste. Cubeta Abierta:



Altura	Cód.
S	E000323
M	E000314
L	E000353

1.20 HEXAGONAL

● Cilindros Provisionales:



Peek	
	009049
	009058



Titanio	
	G32167 Prime
	009024 Universal
	G009033 Universal

● Pilar Angulado:



Ang.	Alt. Ging.	Cod.
15°	2.0 mm	D05002
25°	3.0 mm	D05005

● Pilar Base Mecanizada:



Prime
 G34008
 G34078
 (*) Incluye tornillo.

Universal
 G08041
 G08053
 (*) Incluye tornillo.

● Calcinables:



Estándar
 E000109
 E000209

Hexágono Alto
 E000138



Soporte Mucoso
 E000140



Barras
 E000123
 E000223

Tronera
 Ø 2.5

Tronera Ancha
 E000129
 E000229

Tronera
 Ø 2.8

Hexágono Alto
 E000141

● Tornillos Serie Universal:

Alt.	Cód.	
7.0 mm	G09009	1.20
7.0 mm	G09010	1.25
6.7 mm	G09352	DINALOCK

● Tornillos Serie Prime:

Alt.	Cód.	
7.0 mm	G09065	1.20
5.9 mm	G09353	DINALOCK

● Tornillo Dinalock. Tronera Angulada:



Cód.
 G09379

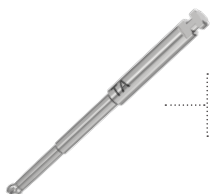
● Punta Carraca Redonda:



Long. **Cód.**
 25 mm E000708
 32 mm E000672

DINALOCK

● Punta de Contra-Ángulo:



Long. **Cód.**
 25 mm E000698
 32 mm E000699

| Digital

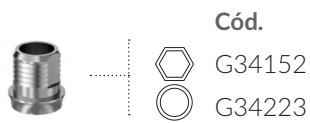
- Análogo Digital:



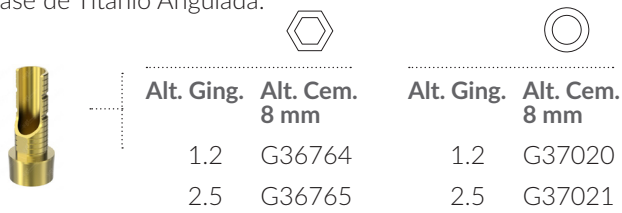
- Scan Body (*):



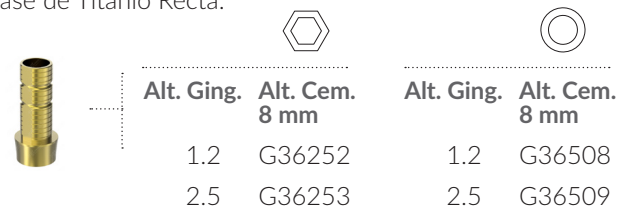
- Base CrCo Mecanizada:



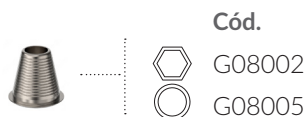
- Base de Titanio Angulada:



- Base de Titanio Recta:



- Base de Titanio Cónica:



| Removibles: Sistemas Retentivos

- Análogo Pilo:



Cód.
E000092

- K. Pilo + Pack Procesado:



Altura	Cód.
1.0 mm	G21042
2.0 mm	G21043
3.0 mm	G21044

Altura	Cód.
4.0 mm	G21045
5.0 mm	G21046
6.0 mm	G21047

- Pack Procesado:



Cód.
G20038

Incluye:
- Teflones por niveles;
- Cazoleta metálica;
- Disco aliviador resina.

- Teflones:
Packs de 4 unidades.



Fuerza	Cód.
Rojo Angular:	G20042



Azul N. Bajo:	G20041
---------------	--------



Rosa N. Medio:	G20040
----------------	--------



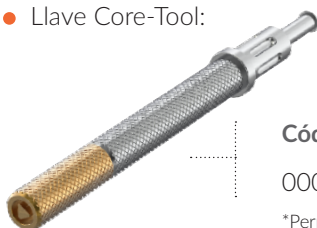
Transparente N. Alto:	G20043
-----------------------	--------

- Kit Poste Impresión:
Pack de 4 unidades.



Cód.
E000507

- Llave Core-Tool:



Cód.
0001850

*Permite aplicar torque

- Llave Carraca Redonda para Locator:



Cód.
E000388

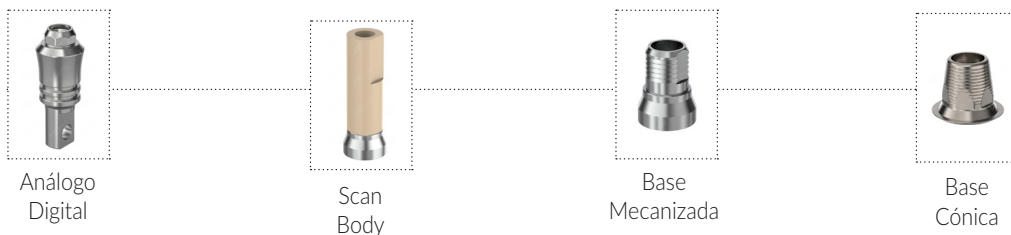
Transepitelial Octógono Externo

Esquema aditamentos

Convertor de conexión interna Cono Morse 11° a conexión externa Octogonal Octa®.




| Digital



Detalle código aditamentos

● Trasepítelial Octa®:

	Altura	Cód.
	1.0 mm	G17011
	1.5 mm	G17012
	2.5 mm	G17013
	3.5 mm	G17014
	4.5 mm	G17015
	5.5 mm	G17016


● Llave Carraca Redonda (llave Octa®):

	Altura	Código
	S	D30102
	L	D30103

● Análogo:



	Cód.
	E00500

● Poste de Impresión:



	Cubeta Mixta
	Cód.
	E22501



● Tornillo Poste:

	Cubeta Abierta	
	Cód.	 1.25
	G000360	



	Cubeta Cerrada	
	Cód.	 Torx
	G09018	

● Cilindros Provisionales:

	Peek	
	Cód.	
	G32110	

	Titanio	
	Cód.	
	G32261	

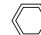

● Tapón de Cicatrización:

	Titanio	
	Cód.	
	G20001	
		Tornillo incluido

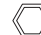

● Pilar Base Mecanizada (*):



Prime

-  G34051
-  G34120

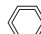

Universal

-  G28016
-  G28022

*Tornillo incluido.

● Calcinable:



-  E000196
-  E000296

● Tornillos Serie Prime/Universal:



Altura **Código**
 4.5mm G09018



Torx

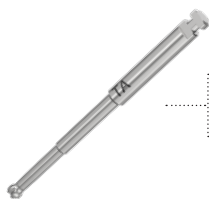


4.8mm G09350



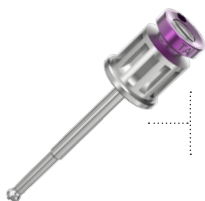
Dinalock

● Punta de Contra-Ángulo:



Long. **Cód.**
 25 mm E000698
 32 mm E000699

● Punta Carraca Redonda:



Long. **Cód.**
 25 mm E000708
 32 mm E000672



| Digital

- Análogo Digital:



Cód.
E71044

- Base CrCo Mecanizada:



Cód.
G34196
G34266

- Scan Body (*):



Cód.
E72106
*Tornillo incluido.

- Base de Titanio Cónica:



Cód.
G28004
G28005



Conexión Interna Octogonal

Regular

Ø 3.7 / 4.2 / 4.7 / 5.2 One Q

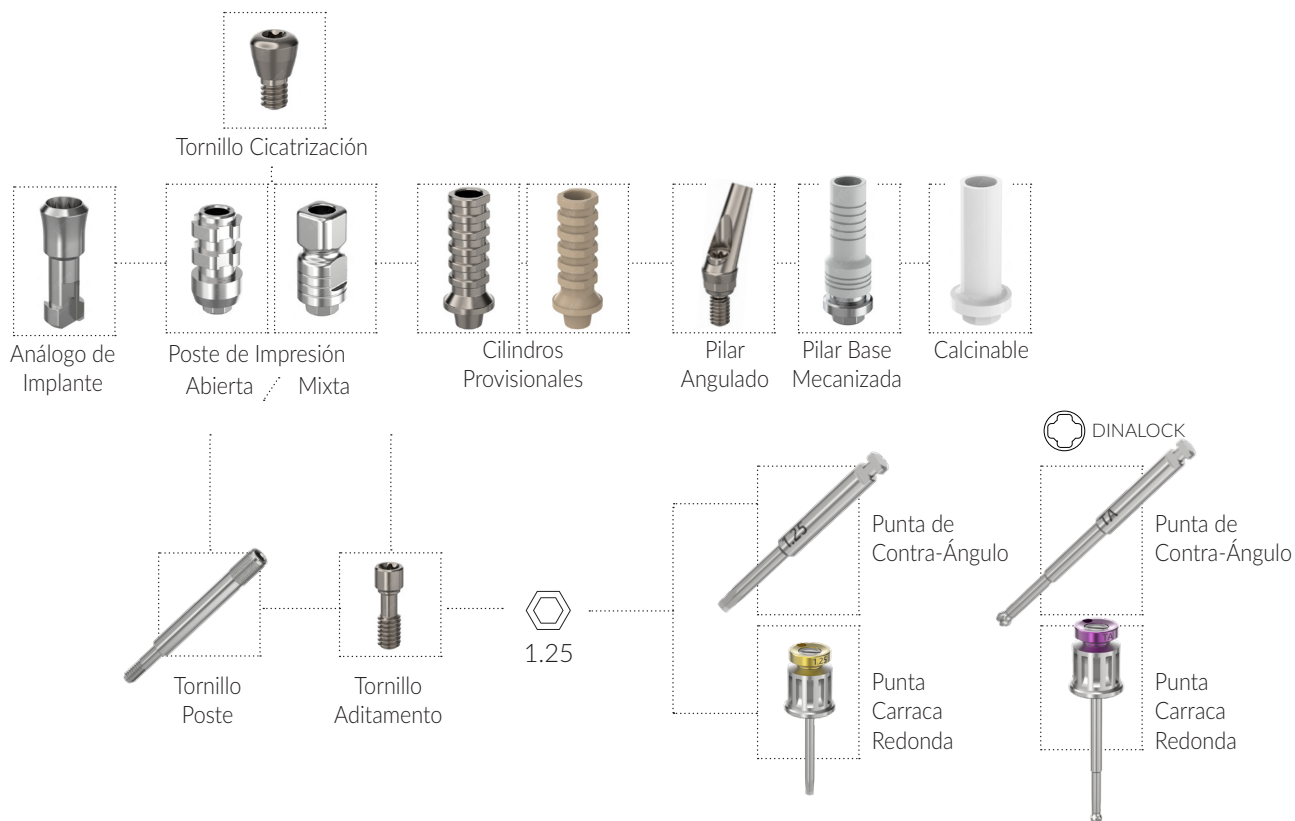
Ø 3.7 / 4.1 / 4.3 / 4.8 i-Clean

DIRECTO A IMPLANTE
TRANSEPITELIALES:

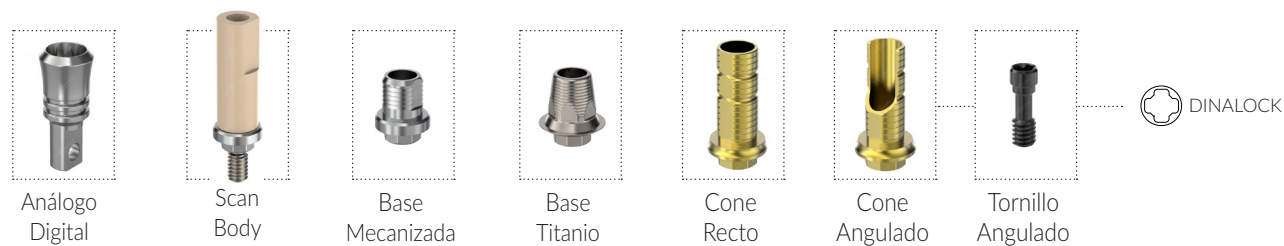
TRANSEPITELIAL SYNOCTA®/OCTA®
CONVERTIDOR A MULTI-UNIT® RP®

Directo a Implante

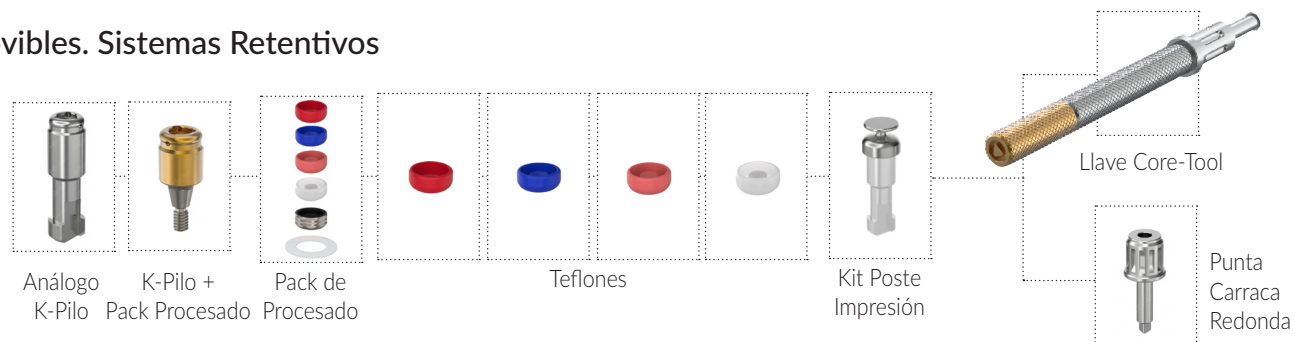
Esquema aditamentos



| Digital



| Removibles. Sistemas Retentivos



Detalle código aditamentos

- Análogo de Implante:



Cód.
E000035

- Tornillos de Cicatrización:



Emergencia: Ø 3.5

Altura	Código
0.0 mm	D01200

Emergencia: Ø 5.5

Altura	Código
1.5 mm	G01201
3.0 mm	G01202
4.5 mm	G01203



- Poste de Impresión. Cubeta Abierta:



Cód.
E22503

- Poste de Impresión. Cubeta Mixta:



Cód.
E22502

- Tornillo Poste:



Long.	Cód.
10.3 mm	D09001
20.6 mm	E000354



1.25
HEXAGONAL

Long.	Cód.
7.5 mm	G09019



- Cilindros Provisionales:



Titanio
Cód.
G009041
Universal



Peek		Cód.
Cód.	Cód.	Cód.
G009066	G32256	G009065
Universal	Prime	Universal



ROTATORIO



HEXAGONAL



DINALOCK



TORX



UNIGRIP®



● Pilar Angulado (*):



Ang. Cod.
 15° D25000
 25° D25001
 *Tornillo incluido.



● Pilar Base Mecanizada (*):



 G34049
 G34118
 *Tornillo incluido.

● Calcinable:



 E000131
 E000231

● Tornillos Serie Universal:



Alt. Cód.
 7.5mm G09019



Alt. Cód.
 7.5mm G09003



6.7mm G09352



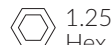
● Tornillos Serie Prime:



Alt. Cód.
 7.5mm G09019



Alt. Cód.
 7.5mm G09003



7.0mm G09357
 Para canales angulados.



6.4mm G09364
 Librería Ti-Base Prime
 Para canales angulados.



Alt. Cód.
 7.5mm G09064
 Para canales rectos usando
 Librería Ti-Base Prime



● Punta de Contra-Ángulo:



Long. Cód.
 25 mm E000698
 32 mm E000699

● Punta Carraca Redonda:



Long. Cód.
 25 mm E000708
 32 mm E000672



| Digital

- Análogo Digital:



Cód.
E71043



- Scan Body (*):



Cód.
E72105
*Tornillo incluido.

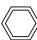

- Base CrCo Mecanizada:



Cód.
 G34194
 G34264

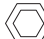

- Base de Titanio Cónica:



Alt. Ging. Alt. Cem.
S
 0.0 G28002
 0.0 G28014



- Base de Titanio Angulada:



		
	Alt. Ging. Alt. Cem. 8 mm	Alt. Ging. Alt. Cem. 8 mm
	1.0 G36909	1.0 G37165

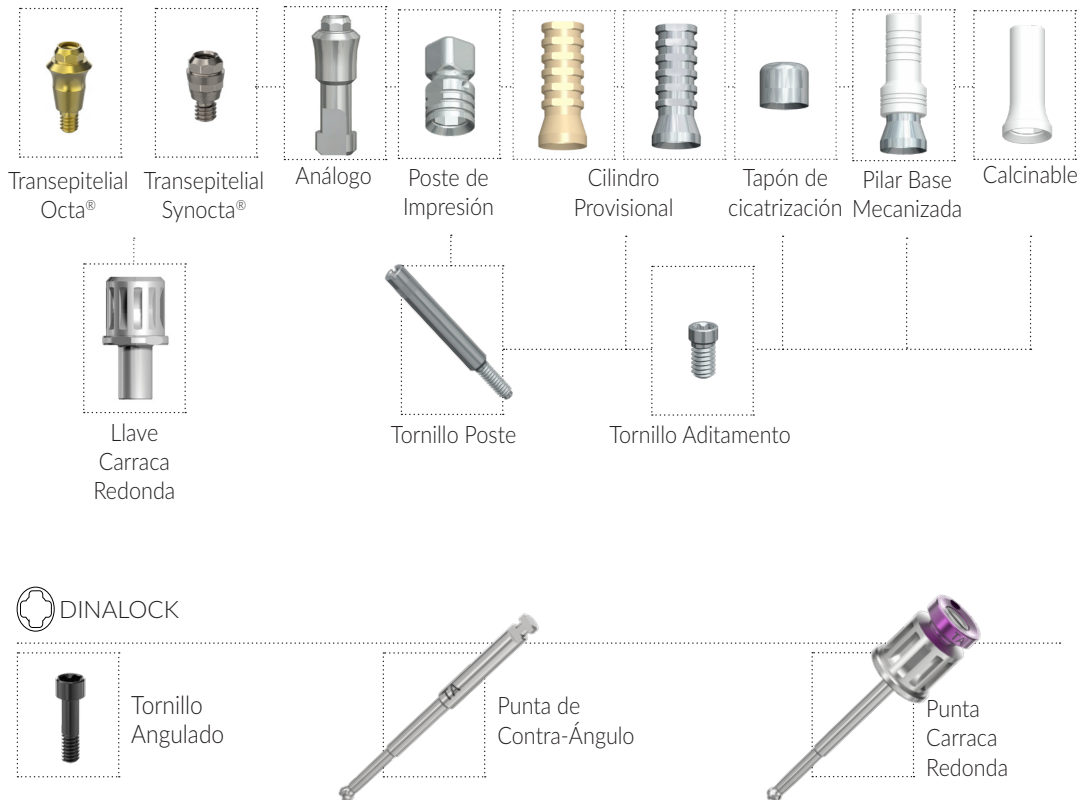
- Base de Titanio Recta:



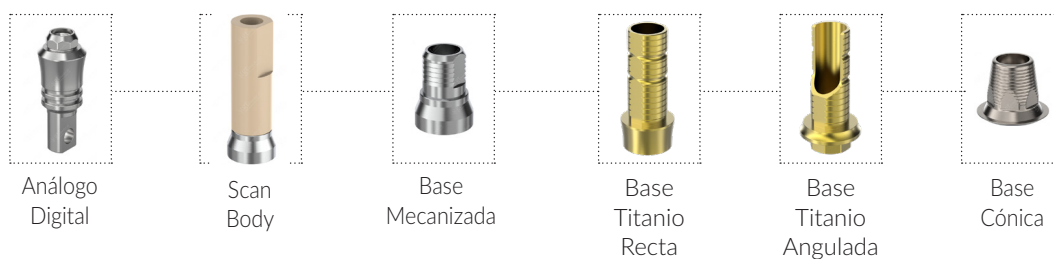
		
	Alt. Ging. Alt. Cem. 8 mm	Alt. Ging. Alt. Cem. 8 mm
	1.0 G36397	1.0 G36653

Transeptelial Synocta®/Octa®

Esquema aditamentos




| Digital



Detalle código aditamentos

- Trasepitelial Synocta®:

	Altura	Cód.
	0.0 mm	D27002

- Punta de Contra-Ángulo Torx (llave Synocta®):

	Long.	Cód.
	20 mm	E000654
	24 mm	E000655
	35 mm	E000656

- Trasepitelial Octa®:

	Altura	Cód.
	0.0 mm	G27003
	1.0 mm	G17045
	2.0 mm	G17046
	3.0 mm	G17047


- Llave Carraca Redonda (llave Octa®):

	Altura	Código
	S	D30102
	L	D30103


- Análogo:


	Cód.
	E00500

- Poste de Impresión:


	Cubeta Mixta
	E22501


- Tornillo Poste:

	Cubeta Abierta
	G000360

 1.25

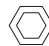
Cubeta Cerrada


	Cód.
	G09018


 Torx

- Cilindros Provisionales:


	Peek
	G32110



	Titanio
	G32261



- Tapón de Cicatrización:



	Titanio
	G20001

Tornillo incluido

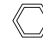

● Pilar Base Mecanizada (*):



Prime

-  G34051
-  G34120

Universal

-  G28016
-  G28022

*Tornillo incluido.

● Calcinable:



-  E000196
-  E000296

● Tornillos Serie Prime/Universal:



- | Altura | Código |
|--------|--------|
| 4.5mm | G09018 |



Torx

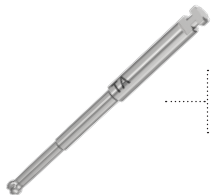


- | | |
|-------|--------|
| 4.8mm | G09350 |
|-------|--------|



Tornillo Dinalock. Tronera Angulada:

● Punta de Contra-Ángulo:



- | Long. | Cód. |
|-------|---------|
| 25 mm | E000698 |
| 32 mm | E000699 |

● Punta Carraca Redonda:



- | Long. | Cód. |
|-------|---------|
| 25 mm | E000708 |
| 32 mm | E000672 |



DINALOCK

| Digital

- Análogo Digital:



Cód.
E71044

- Base CrCo Mecanizada:



Cód.

G34196
G34266

- Scan Body (*):



Cód.

E72106

*Tornillo incluido.

- Base de Titanio Cónica:

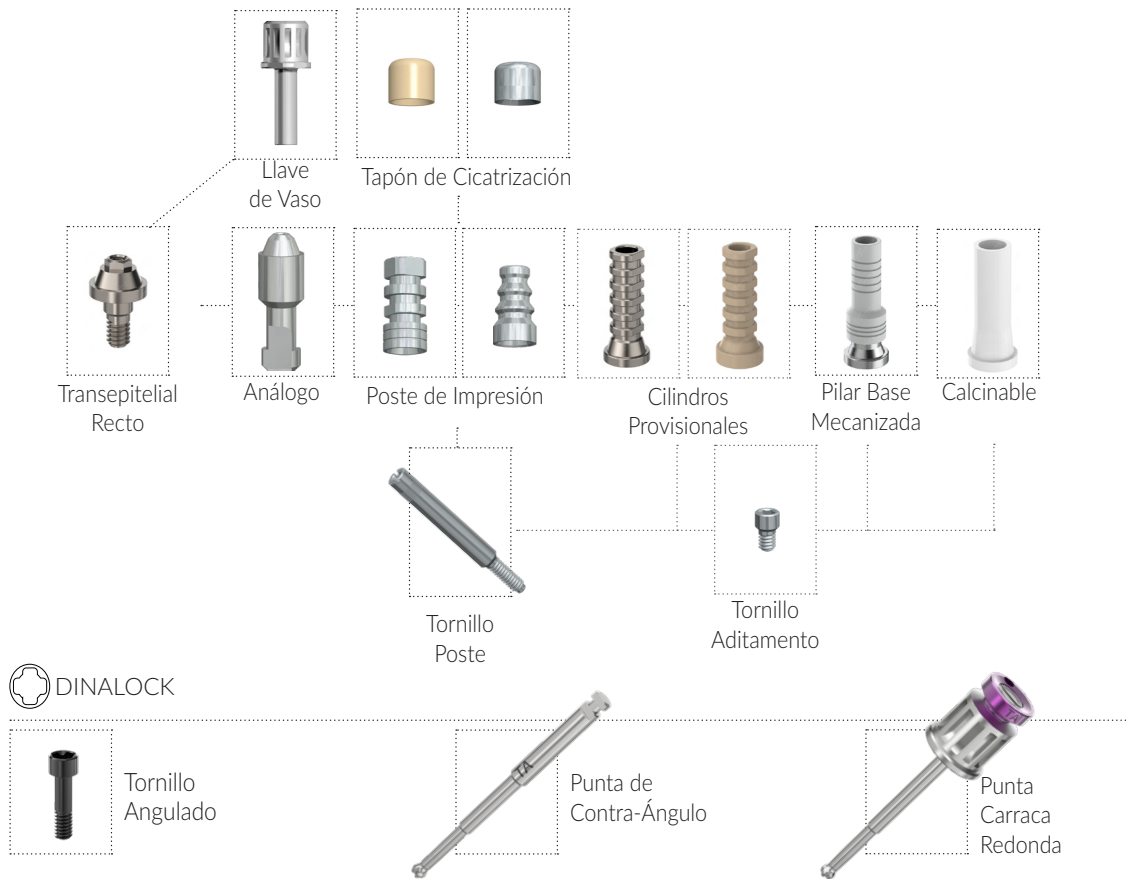


Cód.

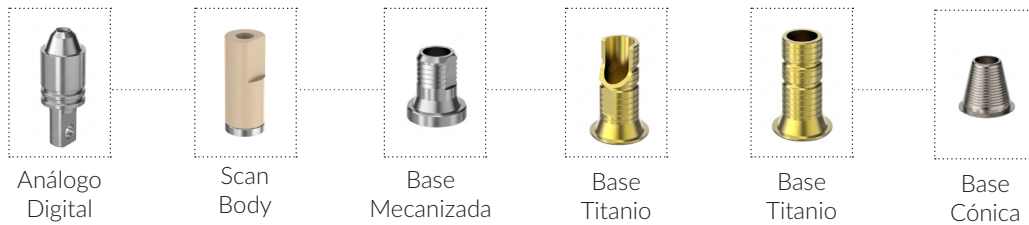
D28004
D28005

Transepitelial MultiUnit RP®

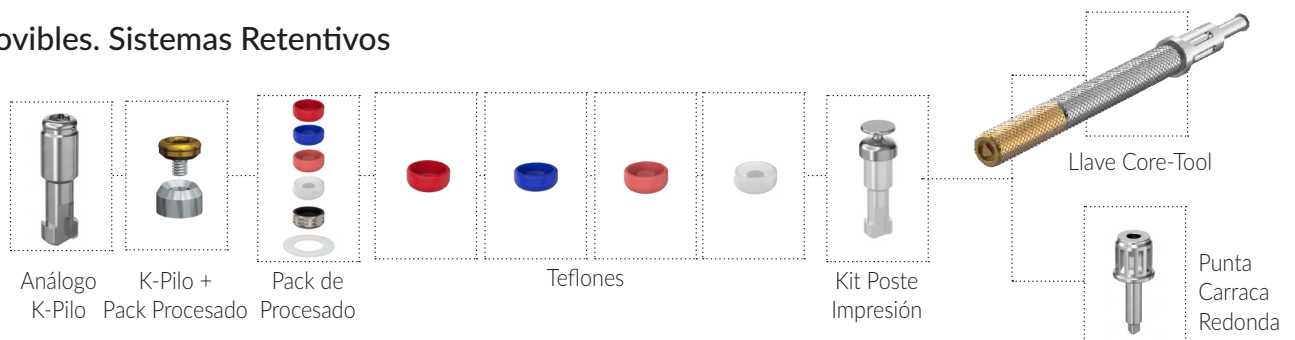
Esquema aditamentos



| Digital

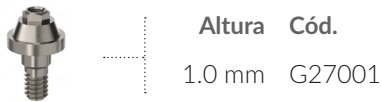


| Removibles. Sistemas Retentivos



Detalle código aditamentos

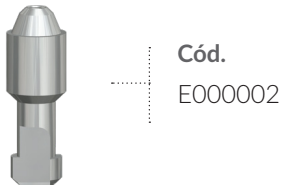
- Pilar Transeptelial Recto:



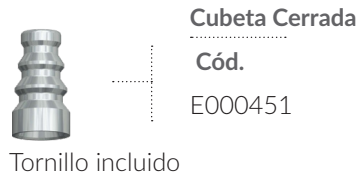
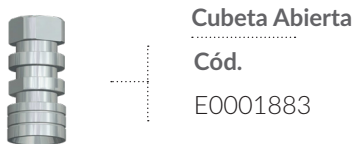
- Llave Vaso:



- Análogo Cónico:



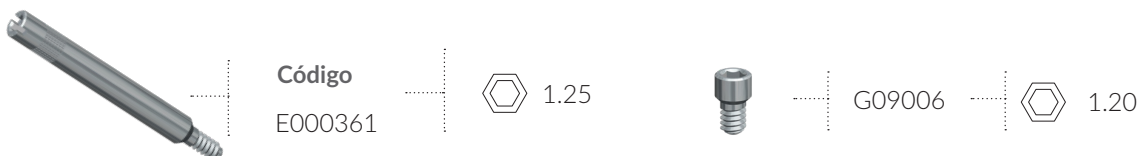
- Poste de Impresión:



- Tapones de Cicatrización:



- Tornillo Poste. Cubeta Abierta:



- Cilindros Provisionales:



● Pilar Base Mecanizada:



Cód.
G34139
(* Tornillo incluido.)

● Calcinables:



Tronera Ø 2.1
E000297
Universal

Tronera Ø 2.1
E70168
Prime

Tronera Ø 2.5
E000298
Universal

⊗ ROTATORIO

● Tornillos Serie Prime:



Cód.
G09128 ⊗ UNIGRIP®



G09319 ⊗ DINALOCK



G09112 ⊗ 1.20

● Tornillos Serie Universal:



Cód.
G09025 ⊗ UNIGRIP®



3.5mm G09006
4.0mm G100281 ⊗ 1.20
Recomendado para la librería GT-Medical

● Punta de Contra-Ángulo:



Long. Cód.
25 mm E000698
32 mm E000699

● Punta Carraca Redonda:



Long. Cód.
25 mm E000708 ⊗ DINALOCK
32 mm E000672

| Digital

- Análogo Digital:



Cód.
E71074

- Scan Body (*):



Cód.
E72120
(*). Tornillo incluido.

- Base CrCo Mecanizada:



Cód.
G34285

- Base Titanio Angulada:



Cód.
G37248

- Base de Titanio Recta:



Cód.
G37542

- Base de Titanio Cónica:



Cód.
G28001

| Removibles: Sistemas Retentivos.

- Análogo Pilo:



Cód.
E000092

- K. Pilo + Pack Procesado:



Altura	Cód.
3.0 mm	G17126

- Pack Procesado:



Cód.
G20038

Incluye:

- Teflones por niveles;
- Cazoleta metálica;
- Disco aliviador resina.

- Teflones:
Packs de 4 unidades.



Fuerza	Cód.
Rojo Angular:	G20042



Azul N. Bajo:	G20041
---------------	--------



Rosa N. Medio:	G20040
----------------	--------



Transparente N. Alto:	G20043
--------------------------	--------

- Kit Poste Impresión:
Pack de 4 unidades.



Cód.
E000507

- Llave Core-Tool:



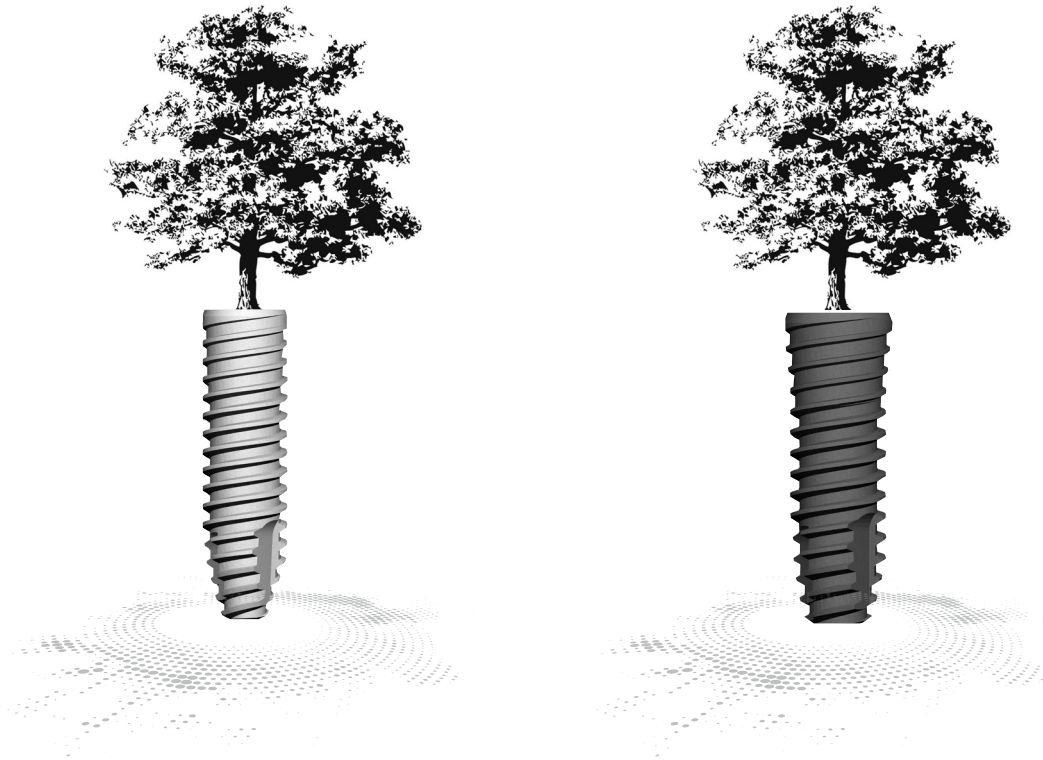
Cód.
0001850

*Permite aplicar torque

- Llave Carraca Redonda para Locator:



Cód.
E000388



Best Fit By  **DENTIS**

La raíz es lo más importante.

www.dentiseurope.com



Sede Central Europa

Travesía Dr. Fleming, 16. Local 11. 28036 Madrid. Spain.
pedidos@dentiseurope.com | +34 91 072 62 27